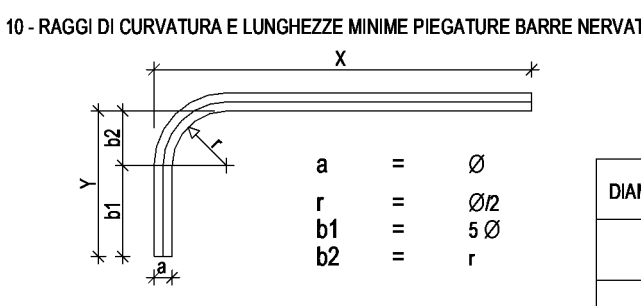


GENERALI

1. CONFRONTARE SEMPRE I DISegni DEI C.A. CON QUELLI ARCHITETTONICI, RICONFRONTARE DIFFERENZE AVVIARE SUBITO LA DIREZIONE LAVORI
2. NON RILEVARE LE MISURE IN SCALA
3. PRIMA DI ESEGUIRE QUALSIASI TIPO DI LAVORO VERIFICARE LA MISURA IN LOCO
4. VERIFICARE LA LUNGHEZZA DI TAGLIO DEI FERRI D'ARMATURA
5. TUTTE LE MISURE SONO ESPRESSE IN cm SALVO DIVERSEMENTE INDICATO
6. AVVISARE LA DIREZIONE LAVORI PRIMA DI OGNI GETTO
7. ACCIAIO TIPO BASIC CONTROLLATO IN STABILIMENTO
8. CARATTERISTICO CALCESTRUZZO: NORMA UNI 11064:2016 E UNI 308-1:2006

MANIFATTO	TIPO CLS	CLASSE DI CONSISTENZA	CLASSE DI ESPOSIZIONE	RAPPORTO A/C	Dens. aggregato	Contenuto min. di sabbia
CALCESTRUZZO MAGRO	C16/20 (RCK<20Nmm)	S4	-	0,68	22 mm	-
PAI	C25/30 (RCK<30Nmm)	S4	XC2	0,80	25 mm	300 kg/mc
FONDAZIONI	C30/37 (RCK<37Nmm)	S4	XC2	0,80	25 mm	300 kg/mc
MURI	C24/30 (RCK<40Nmm)	S4	XC3	0,55	25 mm	320 kg/mc
CAPPA COLLABORANTE	C24/30 (RCK<40Nmm)	S4	XC3	0,55	25 mm	320 kg/mc
ELEMENTI PREFABBRICATI	C45/55 (RCK<55Nmm)	S4	XC3	0,55	25 mm	320 kg/mc

9. COPRIFERRO
FONDAZIONI 5 cm
MURI, PLASTRI E SETTI 4 cm
TRAVE E SOLAI 4 cm
ELEMENTI PREFABBRICATI 3 cm



Nota Base:

Le dimensioni "a" e "b" sono la lunghezza indicata nella tabella delle barre nervate

DIAM. BARRA NERVATA (mm) - Ø	DIAM. MIN. DEL MANDRINO (mm)
Ø < 12 mm	4 Ø
12 ≤ Ø ≤ 16 mm	5 Ø
16 < Ø ≤ 25 mm	6 Ø
25 < Ø ≤ 40 mm	10 Ø

CALCESTRUZZO E ACCIAI PER ELEMENTI PREFABBRICATI

11. CALCESTRUZZO: PLASTRI IN C.A. AL C45/55
TRAVE IN C.A. P. C45/55
SOLAI ALVEOLARI IN C.A. P. C45/55
12. ACCIAIO AD ADESIONE MIGLIORATA B40C
13. STRUTTURE R103

TUTTE LE STRUTTURE DEVONO GARANTIRE IL GRADO DI RESISTENZA AL FUOCO R120

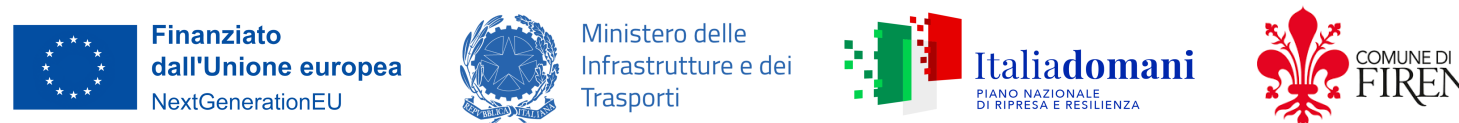
CARICHI SOLAI

Solaio copertura	
SOVRACCARICO PERMANENTE STRUTTURALE	425 da/mq
SOVRACCARICO PERMANENTE NON STRUTTURALE	200 da/mq
SOVRACCARICO VARIABILE (categoria II)	50 da/mq
SOVRACCARICO VARIABILE (neve)	85 da/mq



Kplan generale

Scala 1: 1000



PROGETTO DEFINITIVO

CLUP: H9J1J2000770005

CIG: 9524700F13

TRANVIA DI FIRENZE

LINEA 4.2

















LE PIAGGE - CAMPI BISENZIO

OPERE PUNTUALI

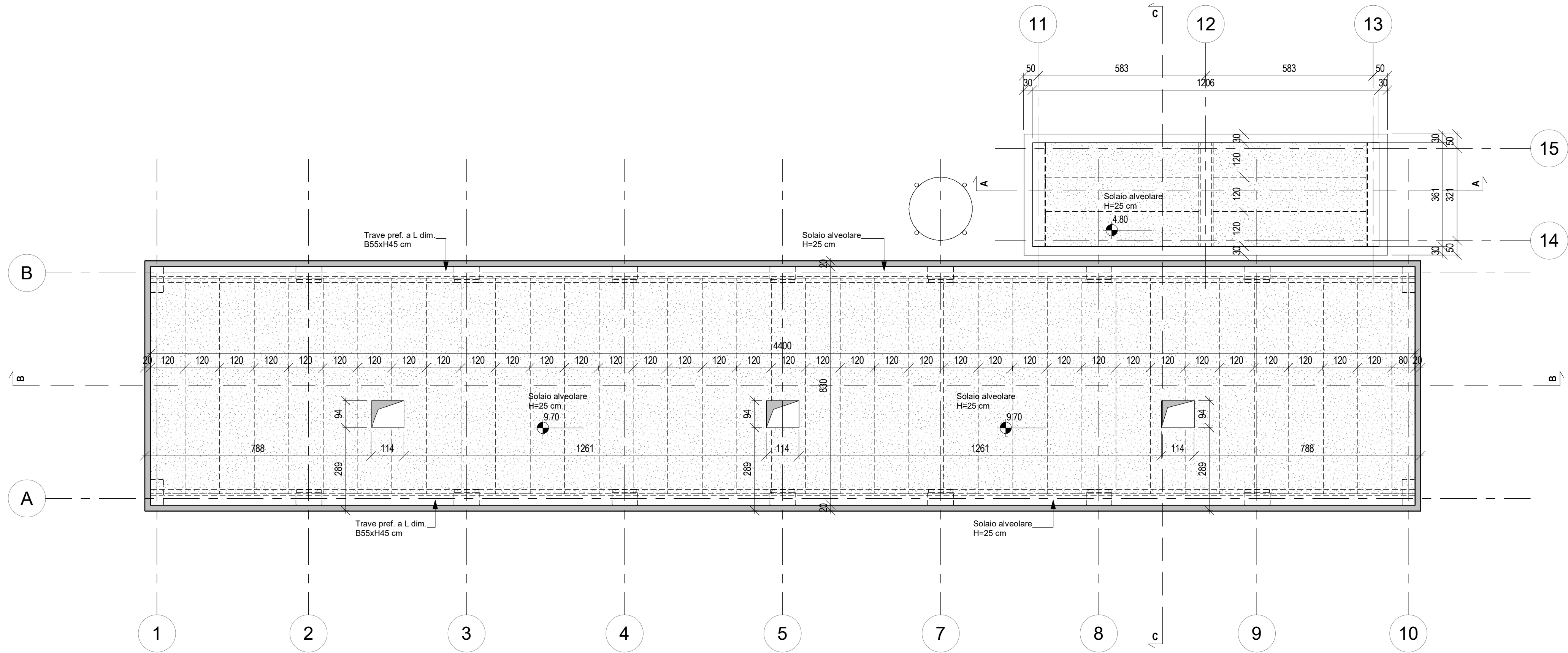
DEPOSITO

PROGETTO STRUTTURALE

Edificio n.1 Locale ispezione - Carpenteria - Pianta piani

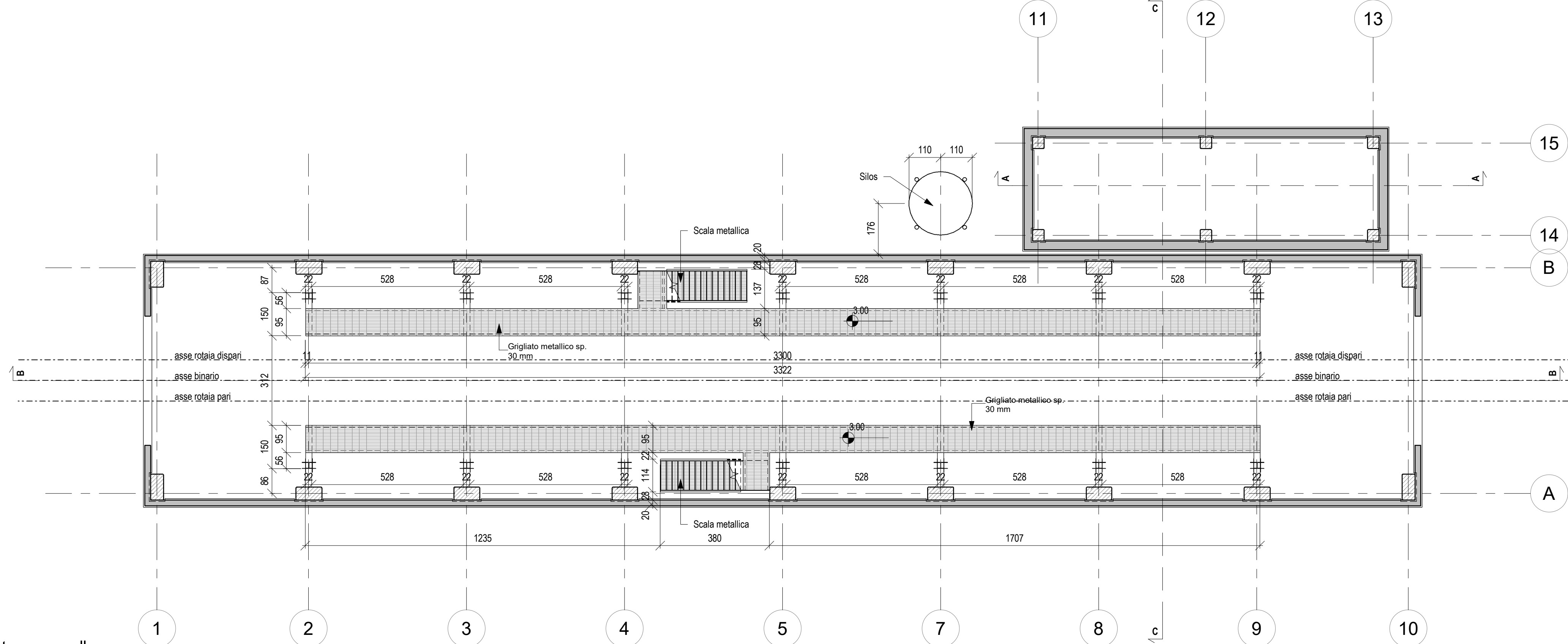
DIRETTORE DEL SETTORE Ing. Michele Priore				DIRIGENTE E RUP Ing. Filippo Martinelli				DEC. Ing. Andrea Adinolfi											
APPALTATORE				GRUPPO DI PROGETTAZIONE															
MANDATARIA				MANDATARIA															
MANDATI				MANDATI															
																			
				  															
				  															
				  															
				Responsabile Integrazione Prestazioni Specialistiche Ing. Filippo Buzola				Progettista Ing. G. Parietti											
																			
Commessa		Fase	Origine	Ambito	Disciplina	Attività	Parte d'opera	Tipologia	Progressivo	Rev.	Scala								
F	L	A	2	D	E	C	P	D	O	2	D	O	1	P	T	O	2	B	1:100
REVISIONE		DATA		DESCRIZIONE				SOCIETÀ		REDATTO		VISTO		APPROVATO					
REV A		03/2024		PRIMA EMISSIONE				ETS		M. Briosi		M. Mazzucchetti		G. Parietti					
REV B		12/2024		EMISSIONE PER CDS				ETS		M. Briosi		M. Mazzucchetti		G. Parietti					

Il presente documento non potrà essere riprodotto, ristampato o altrimenti pubblicato, in tutto o in parte, senza il consenso scritto del Comune di Firenze. Ogni utilizzo non autorizzato sarà perseguito a norma di legge. This document may not be copied, reprinted or published, either in part or in its entirety, without the written permission of the Comune di Firenze. Unauthorized use will be prosecuted by law.



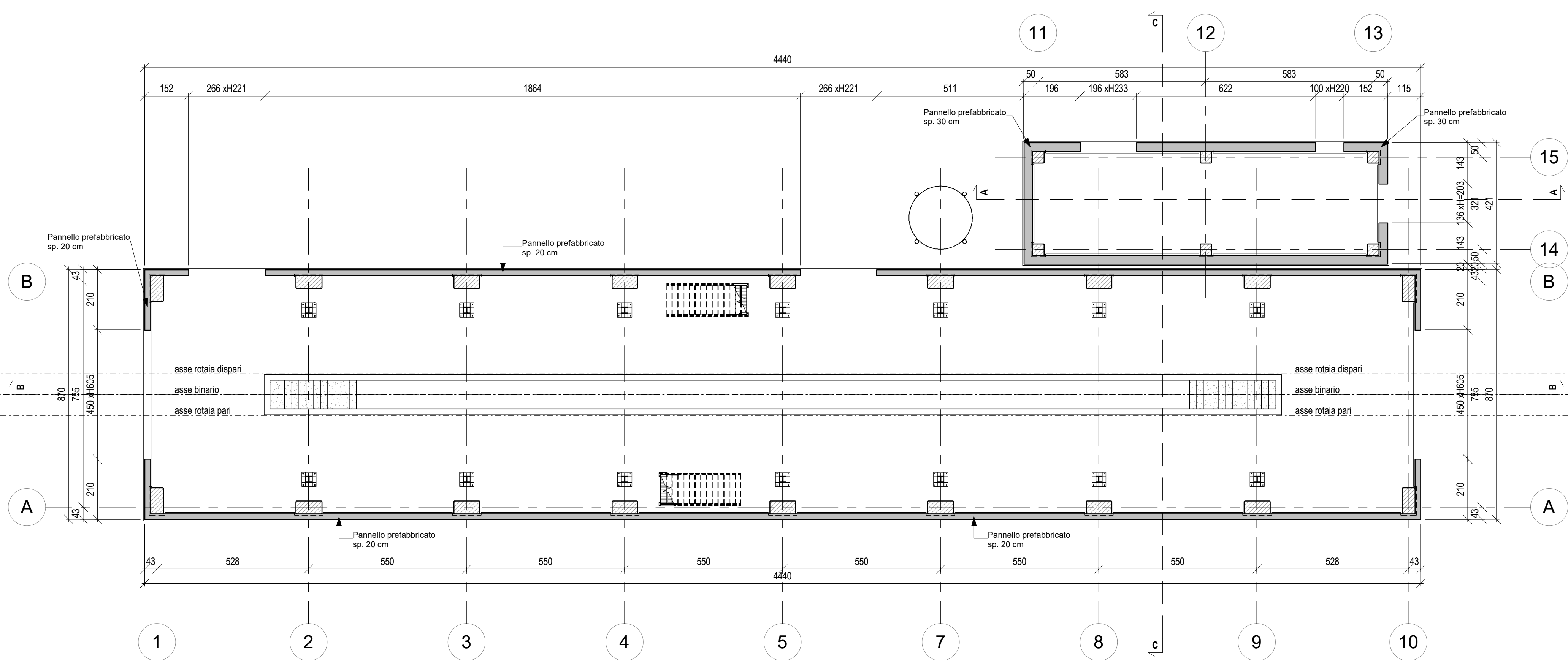
Pianta copertura

Scala 1: 100



Pianta passerella

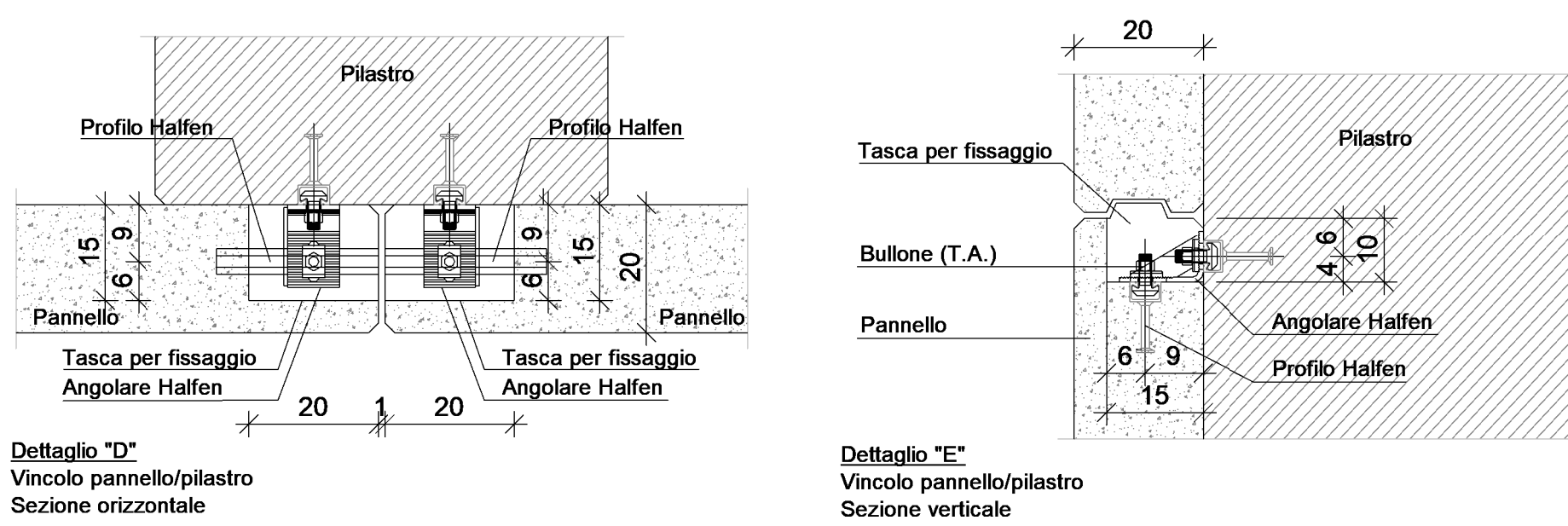
Scala 1: 100



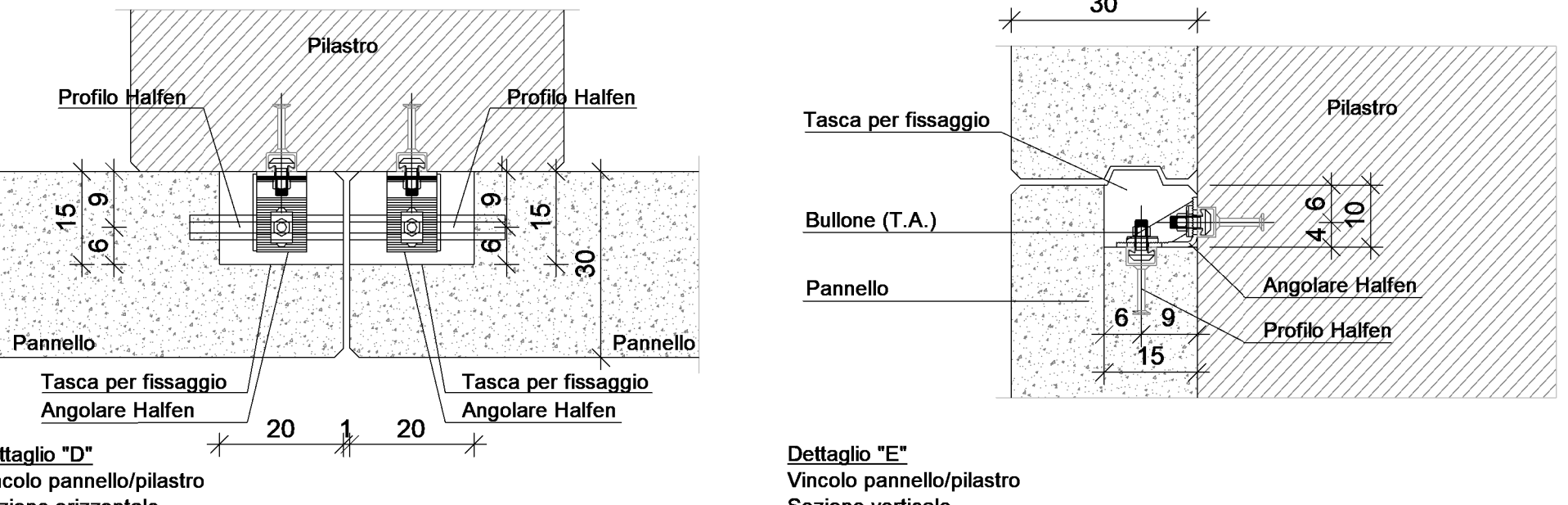
Pianta pannelli

Scala 1: 100

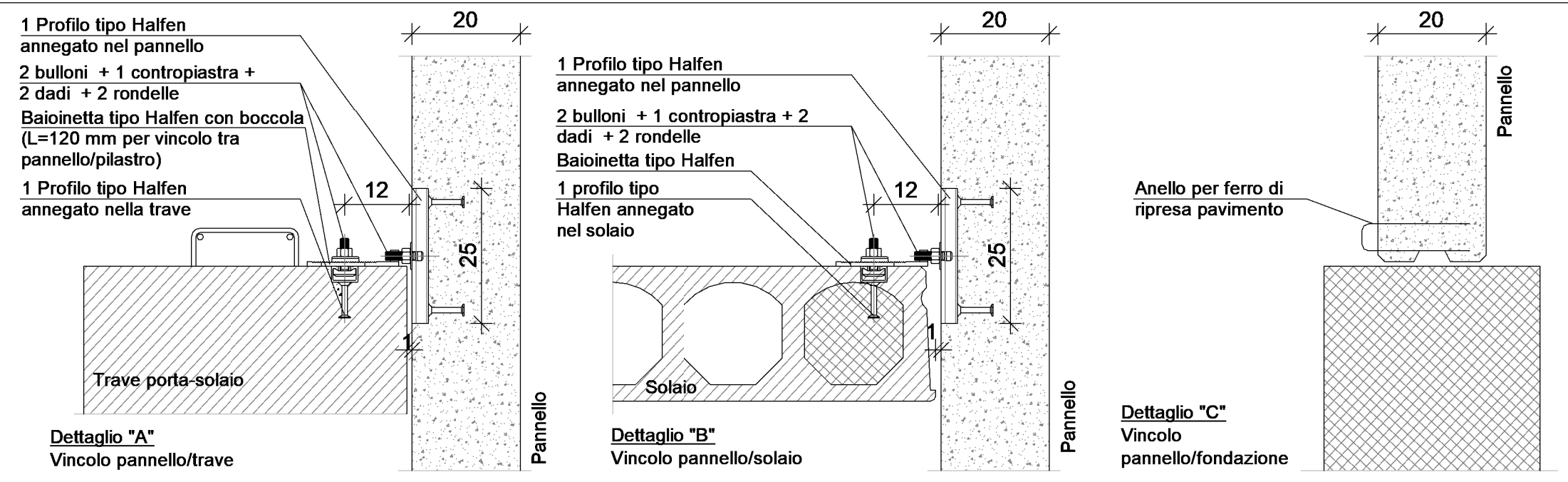
PARTICOLARI FISSAGGIO PANNELLI PREFABBRICATI ORIZZONTALI

Dettaglio "D"
Vincolo pannello/pilastro
Sezione orizzontaleDettaglio "E"
Vincolo pannello/pilastro
Sezione verticale

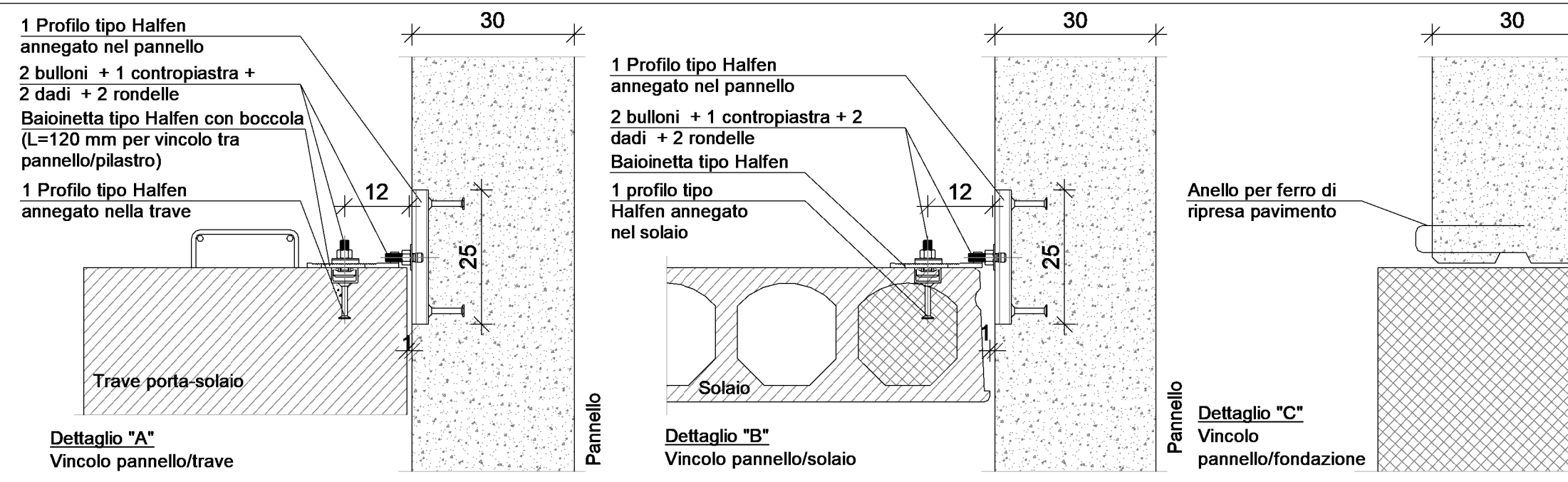
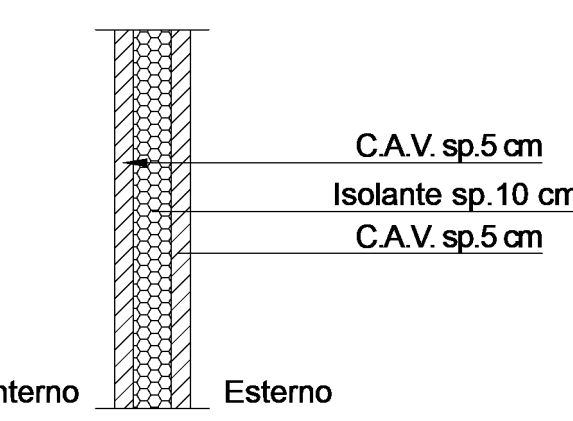
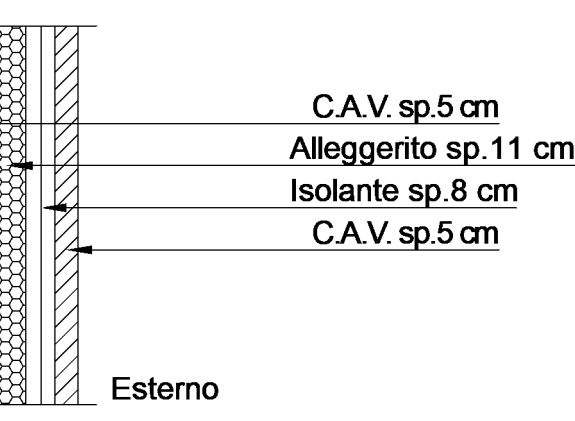
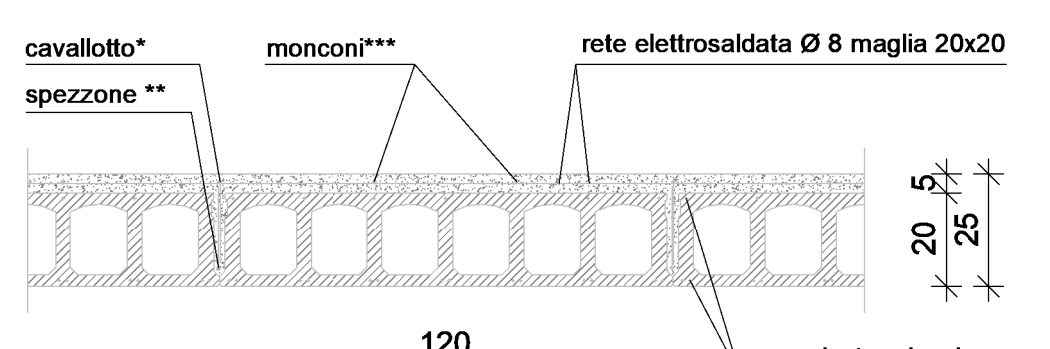
PARTICOLARI FISSAGGIO PANNELLI PREFABBRICATI ORIZZONTALI

Dettaglio "D"
Vincolo pannello/pilastro
Sezione orizzontaleDettaglio "E"
Vincolo pannello/pilastro
Sezione verticale

PARTICOLARI FISSAGGIO PANNELLI PREFABBRICATI VERTICALI

Dettaglio "A"
Vincolo pannello/traveDettaglio "B"
Vincolo pannello/solaioDettaglio "C"
Vincolo pannello/fondazione

PARTICOLARI FISSAGGIO PANNELLI PREFABBRICATI VERTICALI

Dettaglio "A"
Vincolo pannello/traveDettaglio "B"
Vincolo pannello/solaioDettaglio "C"
Vincolo pannello/fondazionePARTICOLARE
Pannello di tamponamento
verticale a taglio termicoPARTICOLARE
Pannello di tamponamento
verticale a taglio termicoSolaio alveolare H=20 cm
+ cappa collaborante H=5 cmMONCONI ***
CAVALLOTTO *
SPEZZONE **
ARMATURA AGGIUNTIVA
DA POSARE IN OPERA
(FORNITA DAL PRODUTTORE DELLE LASTRE)